



Ministero dei Trasporti

Direzione Generale per la Motorizzazione

Servizi Integrati Infrastrutture e Trasporti - SIIT 2 - Lombardia e Liguria

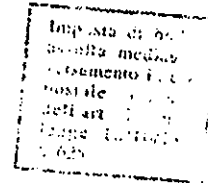
CENTRO PROVA AUTOVEICOLI - BRESCIA

Via Achille Grandi, 1 - 25125 Brescia

Tel. 030 3582601 - Fax 030 3582674

Certificato riguardante:

- l'omologazione
- l'estensione dell'omologazione
- l'omologazione di un dispositivo
- l'estensione dell'omologazione di un dispositivo



DGM 1408 RA

del 12 marzo 1987

estensione 02 del 31 maggio 2006

Visto il Nuovo Codice della Strada approvato con Decreto Legislativo 30 Aprile 1992, n. 285, e successive modificazioni e integrazioni;

Visto il Regolamento di esecuzione ed attuazione del Codice della Strada approvato con Decreto del Presidente della Repubblica 16 Dicembre 1992, n. 495, e successive modificazioni ed integrazioni;

Visto il decreto del Ministro delle Infrastrutture e dei Trasporti 2 maggio 2001, n. 277, recante norme sulle procedure amministrative di omologazione, modificato dal decreto 13 agosto 2004;

Vista la domanda presentata in data 16 maggio 2006 dalla Ditta B.B.M. S.p.A. di Montichiari (BS), intesa ad ottenere l'estensione dell'omologazione dell'occhione di traino agricolo di categoria F2, in accordo alla tabella di unificazione CUNA NC 438-06;

Viste le schede informative, i disegni, i calcoli e gli elaborati tutti;

Vista l'omologazione n. DGM 1408 RA del 12 marzo 1987 e successiva estensione;

Visto il verbale n. ---/--- del ---/--- redatto dal Centro Prove Autoveicoli di Brescia, si dichiara omologato

il tipo di dispositivo:

occhione di traino agricolo a cavità torica, con foro di diametro 50 mm, massa rimorchiabile 14 t, carico verticale statico 2,0 t, carico verticale dinamico 50,5 kN

0.1. marca: B.B.M.

0.2. denominazione: non definita

0.3. categoria: F2 (CUNA NC 438-06)

0.4. nome ed indirizzo del costruttore: B.B.M. S.p.A. - Via A. Mercanti 36/B - 25018 Montichiari (BS) - Italia

Gli esemplari prodotti dovranno essere conformi al tipo omologato e portare impressa la dicitura:

DGM 1408 RA F2 14tV2

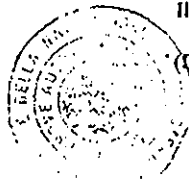
~~Per il veicolo di cui sopra è autorizzato il rilascio della dichiarazione di conformità di cui all'articolo 76 del D. L. n. 30 Aprile 1992, n. 285, sul quale dovrà essere specificato il codice completo del numero di omologazione.~~

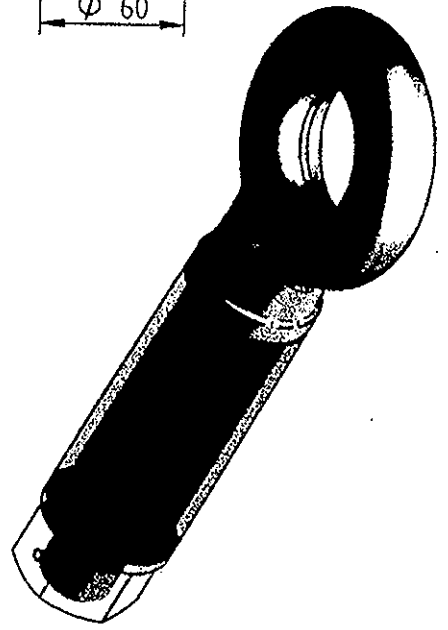
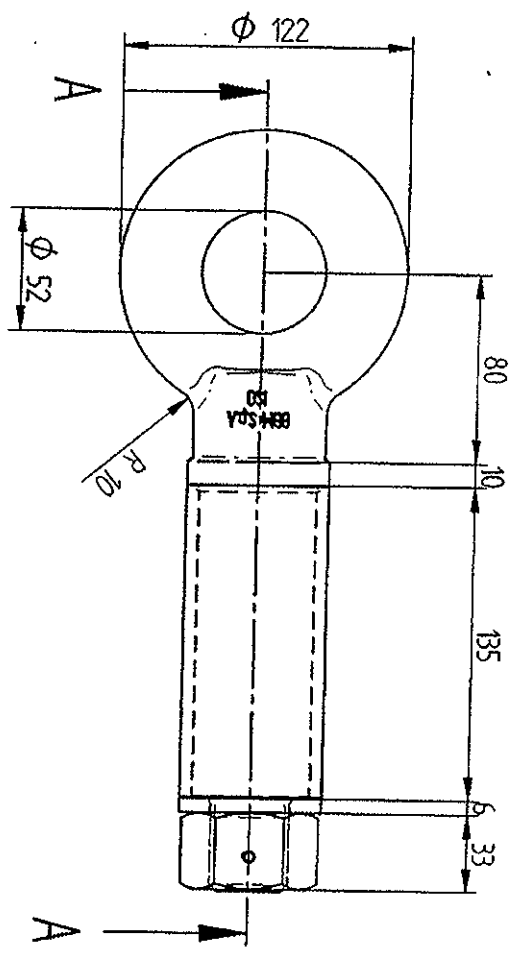
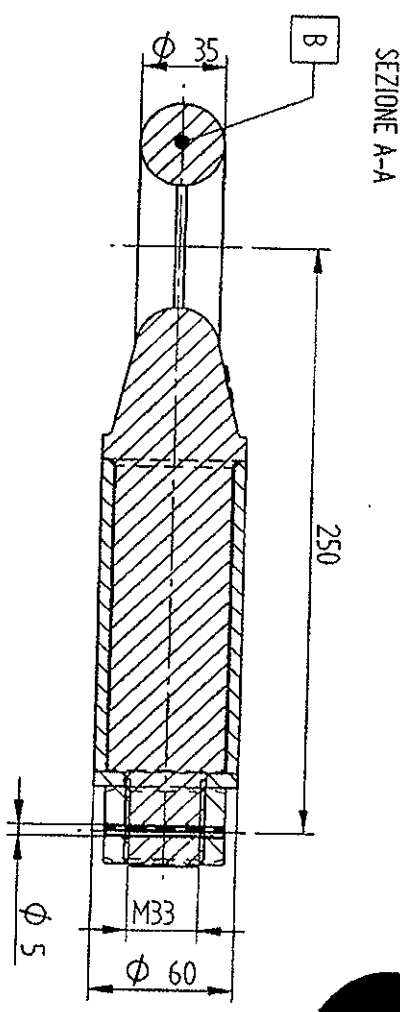
~~Al fine di consentire il controllo dei limiti numerici della produzione stabiliti nel presente atto di omologazione, il costruttore dovrà annotare su apposito registro, con numerazione progressiva e con l'indicazione della relativa data, le dichiarazioni di conformità rilasciate.~~

~~Tale registro dovrà essere posto a disposizione di questo Ufficio per essere consultato in qualsiasi momento.~~

Brescia, 31 maggio 2006

Il Direttore del Centro Prove
Autoveicoli di Brescia
(Dott. Ing. Henfy Del Greco)





MASSA TRAINABILE: <= 14 t
 TOWABLE MASS. <= 14 t
 CARICO VERTICALE: <= 1700 dan
 VERTICAL LOAD: <= 1700 dan

DESIGNER: ...
 DRAWING NO: ...
 SCALE: ...
 DATE: ...

TOLLERANZE GENERALI SENZA INDICAZIONE / General tolerances unless specified
 SUPERFICI GREZZE / rough surfaces
 SUPERFICI LAVORATE / machined surfaces

TRATTAMENTO Process	DENOMINAZIONE - Name OCCHIONE FR TORO 35	FOGLIO nr. 1 sheet	MATERIALE Material A3	MASSA - mass 5594 kg
PROGETTO project PFDI-FR-35	SCALA scale 1:2			
CODICE - Part number 7926-B				

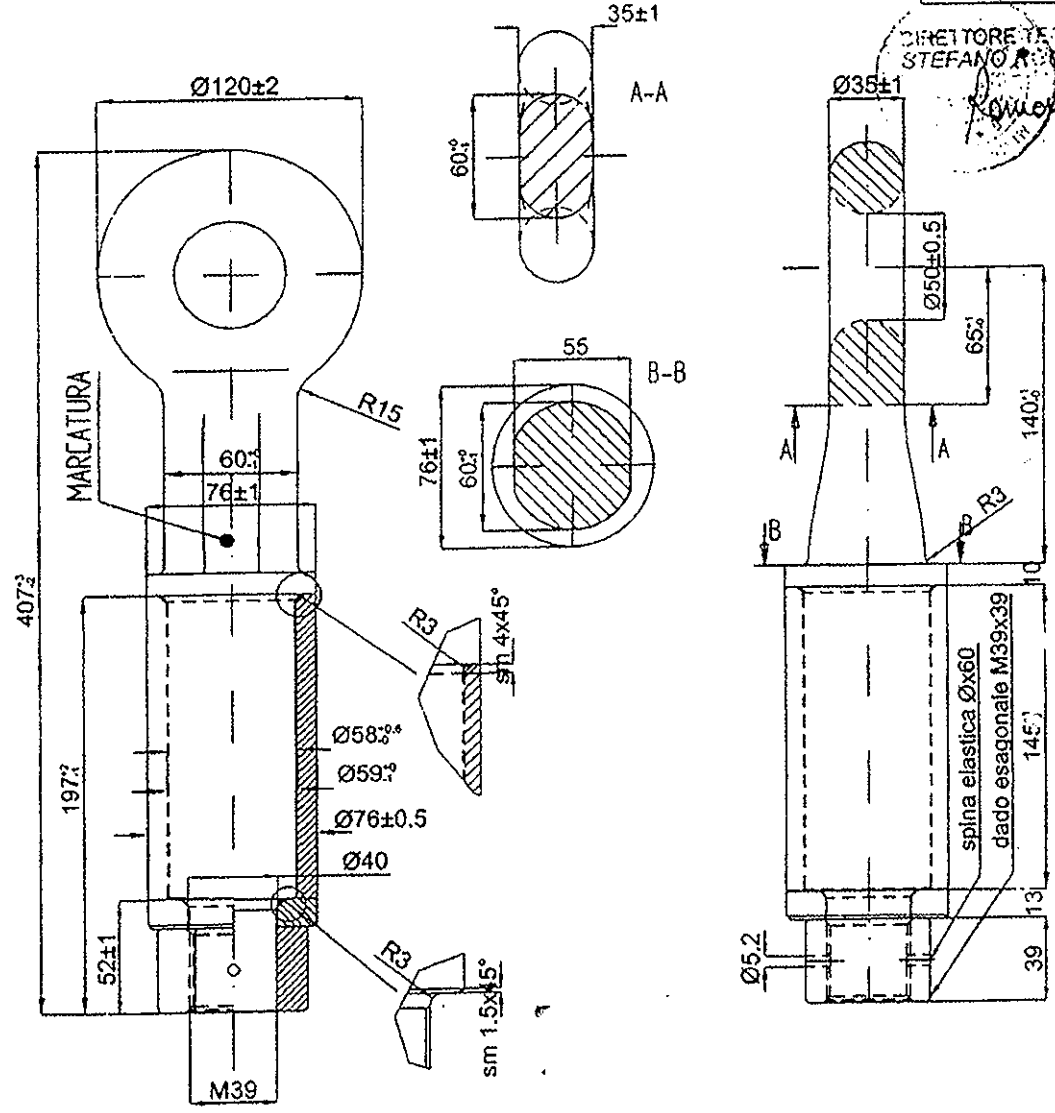
ESPOSENTE DATA AUTORE	DESCRIZIONE	CHECKED BY
01/01/01 Pos	NUOVO	SIX
22/03/06 Pos	modificato bussola	SIX
06/07/10 Six	modificato diam. toro e mat. occhione	SIX

**OCCHIONE A CAVITA' TORICA cat.F2
PER MACCHINE AGRICOLE TRAINATE
di massa complessiva sino a 14000 kg**

ANNO
1987
estensione
2005
variante A
codolo 145mm
aggiornamento 2006

APPROVATO DAL MINISTERO DEI TRASPORTI
DIREZIONE GENERALE DELLA M. C. T. C.
CERTIFICATO N° 1408 IN DATA 12/03/1987

Materiale costituente l'occhione e la rondella 34 CrMo4 UNI EN 10083-1
bussola S355JR UNI EN 10025. Dado [40E UNI EN 10083-1



DIRETTORE TECNICO
STEFANO R.
[Signature]

MASSA COMPLESSIVA LIMITE MACCHINA TRAINATA 14 t
CARICO VERTICALE STATICO MASSIMO AMMESSO 2 t
CARICO VERTICALE DINAMICO MASSIMO AMMESSO 5750 daN

MARCATURA
(caratteri e
grandezza
al vero)

Cat. F2 DGM-RA 1408 F2 20yy(°)
14t V2

(°) Anno di produzione

M-DGM-RM-1408F2-EX11-V-A-006-03